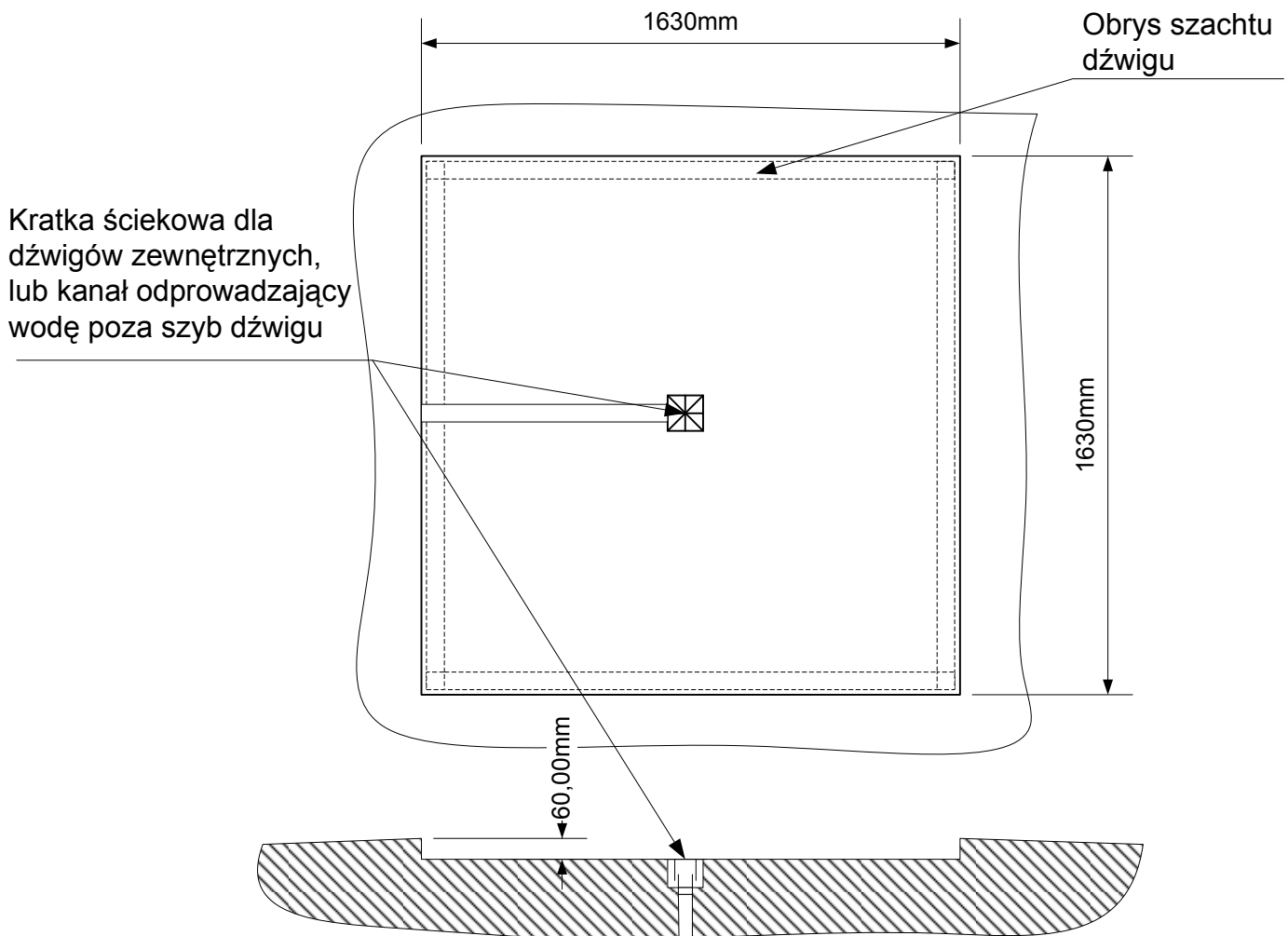
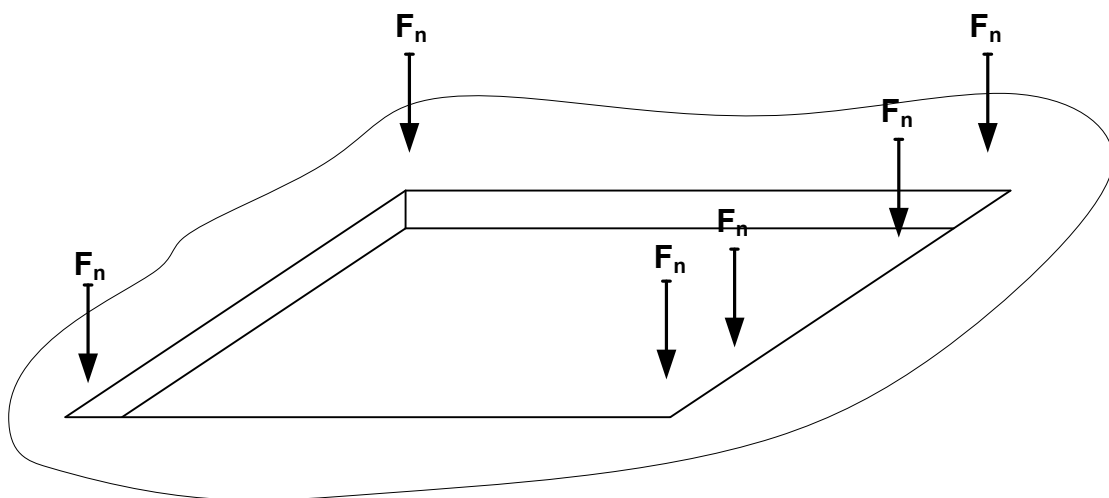


## Wymiary i siły przenoszone przez płytę podszybia.



Głębokość podszybia, mierzona od poziomu posadzki najniższego przystanku wykonanej na gotowo, nie powinna być mniejsza niż 60 mm i większa od 65 mm

**Uwaga! – istnieje możliwość wykonania dźwigu bez podszybia.**



$F_n = 5\text{kN}/25\text{cm}^2$  - pionowe siły nacisku na płytę podszybia, w miejscu mocowania szybu oraz pod prowadnicami dźwigu dla dźwigu o wysokości podnoszenia do 4000mm .